

本所のご案内

住所	〒790-8651 松山市千舟町3丁目3番地8 千舟町スクエアガーデン7~9階
電話	089-931-2111 (代)
FAX	089-931-2107
駐車場	有 (20台)
アクセス	松山市駅から徒歩8分 JR松山駅から徒歩20分 松山ICから車で15分 松山空港から車で18分

◆ 松山事業部 (保証課・経営サポート課・保証事務課)

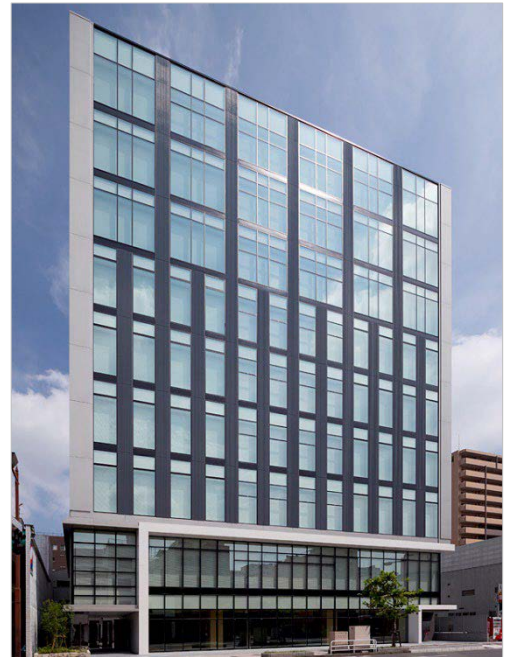
業務区域	松山市・東温市・伊予市・久万高原町・砥部町・松前町
電話	089-931-2118
FAX	089-931-2174

◆ 各課の連絡先

		電話	FAX
総務部	総務課	089-931-2111	089-931-2107
	電算課	089-931-2115	089-931-2170
	監査室	089-931-2180	089-931-2129

		電話	FAX
業務統括部	保証企画課	089-931-2119	089-931-1026
	企業支援課	089-931-2114	089-931-1026
	審査課	089-931-2114	089-931-1026
債権管理部	管理課	089-931-2128	089-931-2129
	代位弁済課	089-931-2117	089-931-2129

◆ 地図



新居浜支所のご案内

業務区域	新居浜市・西条市・四国中央市
住所	〒792-0025 新居浜市一宮町2丁目4番8号 新居浜商工会館 2階
電話	0897-33-8282 (代)
FAX	0897-33-8284
駐車場	有
アクセス	JR新居浜駅から車で8分 新居浜ICから車で15分



◆ 地図



今治支所のご案内

業務区域	今治市・上島町
住所	〒794-0042 今治市旭町2丁目3番地20 今治商工会議所ビル 5階
電話	0898-23-0170 (代)
FAX	0898-23-0758
駐車場	有
アクセス	JR今治駅から徒歩10分 今治ICから車で10分 今治湯ノ浦ICから車で18分 今治港から徒歩16分



◆ 地図



八幡浜支所のご案内

業務区域	八幡浜市・大洲市・西予市・内子町・伊方町
住所	〒796-8691 八幡浜市1590番地22 八幡浜商工会館 4階
電話	0894-22-2003 (代)
FAX	0894-22-3137
駐車場	有 (1台)
アクセス	JR八幡浜駅から車で6分 大洲南ICから車で22分



◆ 地図



宇和島支所のご案内

業務区域	宇和島市・鬼北町・松野町・愛南町
住所	〒798-0040 宇和島市中央町1丁目9番10号 愛媛新聞ビル 5階
電話	0895-22-6556 (代)
FAX	0895-22-6583
駐車場	有
アクセス	JR宇和島駅から徒歩12分 宇和島バスセンターから徒歩1分 宇和島朝日ICから車で5分



◆ 地図

